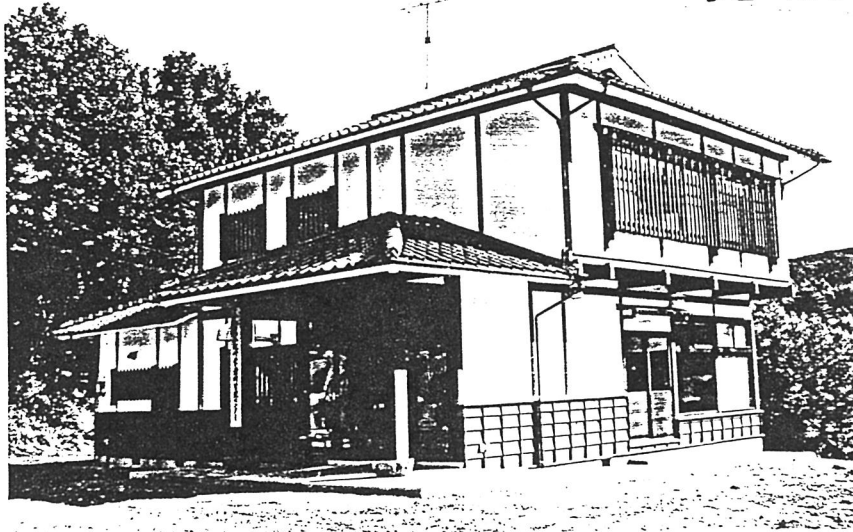


# 長門町 別荘だより

昭和62年11月  
第2号  
長門町役場課係  
長企業務  
観光総務

## 学者村 総合管理センター 完成



学者村総合管理センターが完成し、管理業務がスタートしました。学者村一、二、三、四期と美し松ハイランドの全ての別荘地を直接管理します。それに、前回の別荘だよりに載せましたように、いままでの管理人の他に、女子職員が一人常駐していますので、留守にすることがなくなりました。どうぞ、気軽に電話してください。

住所 長野県小県郡長門町大字長久保字峠885  
0268(68)2906 (代)

### 一期赤頭クゴノ尾整備

別荘開発を始めてから二十年近くなり原野状態となっており非常に景観が悪くなっていました。そこで、春に行い好評でした学者村一期上平地区に続いて赤頭クゴノ尾地区、およそ10万6千平方メートルの間伐と下草刈を行います。それにより、景観が良くなりそれに伴い山火事防止にもなります。

### 国道一四一四号線 改良工事始まる！

国道一四二号線笠取峠の改良工事が始まりました。今回、工事分は笠取峠の下半分約一、二〇〇メートルほどですが高さ三〇メートル、長さ四二六メートルの区間の山の部分を道路にする計画です。残りの工区も近々発注される見通しですので六七年頃には、皆様が安心して通行できる立派な道路になります。



### 姫木・鷹山線 工事進む

昨年十月より工事をおこなっていましたが、町道姫木鷹山線がこの十二月一日に開通いたします。この道路が開通しますとエコーバレースキー場からプランシユたかやまスキー場までの距離が、グリーンと近くなりますので、美し松ハイランドからプランシユたかやまスキー場へ行くのに、今までの半分の時間で行くことができるようになります。そして、プランシユたかやまスキー場から、諏訪インターと岡谷インターへ四十分で行かれますので、とても便利になります。

### プランシユたかやま スキー場オープン

3シーズンをむかえました、プランシユたかやまスキー場が十二月十二日にオープンします。その日はオープンにちなみまして、オープンピックイベントや各種抽選会など催しものがいっぱい。ゲレンデトリフトも新たに一つ増えオフシーズンには、職員が一丸となってゲレンデ整備いたしました。それに加えて、昨年大変好評でしたスキー場の無料ご優待券を皆様方にお配りいたします。たかやまペンション村も新たに3棟が完成し、合計4棟になり150人が宿泊できるようになりました。お楽しみ下さい。

- プランシユたかやまスキー場オープン 十二月十二日(土曜日)
- エコーバレースキー場オープン 十二月十二日(土曜日)
- 姫木平スキー場オープン 十二月二十五日(金曜日)

### たかやまペンション紹介

ペンションジヨイハウス	〒6,800	オーナー 堀江
ペンションサルモニダエ	〒6,500	オーナー 飯田
ペンションウイング	〒6,900	オーナー 谷
オーベルジュたかやま	〒6,500	オーナー 井手上

### 編纂 後記

今度、学者村総合管理センターに常駐する事になりました。黒沢です。少しトウが立っていますが花の独身です。なにぶんいたりませんが、別荘へお越しの際は、お立ち寄り下さい。心より歓迎いたします。