

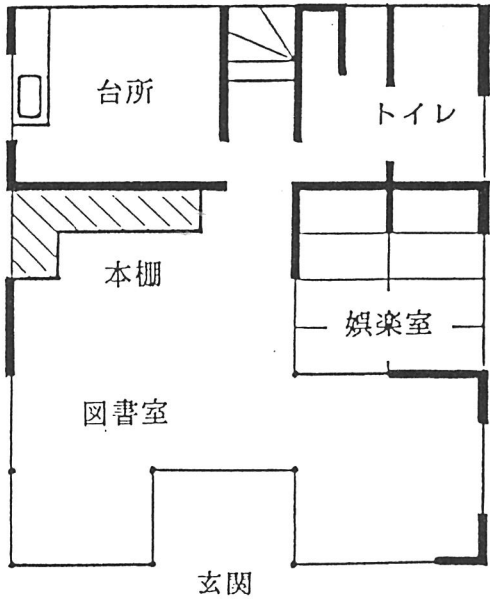
# 長門町 別荘だより

昭和63年7月  
第 四 号  
長 門 町 役 場 課 係  
企 業 発 開

## 旧一期管理事務所を 「憩の広場」に！

旧一期管理事務所を改修し、新たに談話室・図書室・娯楽室をもつけ、「憩の広場」となりました。図書室は、一期の庵原さんからご寄付いただきました約500冊の本が置いてありますので自由にご利用下さい。  
尚、図書室の本棚がまだまだあいておりますので不用になったり、置く場所に困ったりした本がありましたら、寄付していただければ幸いです。どんなジャンルの本でもかまいませんのでよろしくお願致します。  
娯楽室は、囲碁・将棋をする場所として利用していただきましたと考えております。

## 憩の広場



### 《お知らせ》

8月14日(日)8時より、学者村第三期管理事務所前で「朝市」を行います。  
内容は、野菜(ジャガイモ・カボチャなど)、ハーブ・草木染め・陶器・手芸品などが出店します。ハッピーぞ、おでかけください。

## ゴミ処理のお願い

最近ゴミ処理が適切におこなわれておらず、生ゴミ・可燃物・危険物が一緒に捨てられており、ゴミ収集の際に非常に困っています。中には、他の人の区画にわざわざ捨てるといった悪質な例もありました。  
そこで、左記のとおり徹底いたしますのでよろしくお願いたします。

生ゴミ	学者村	美し松
可燃物	深く穴を掘って埋める	
危険物	ゴミ捨場に可燃物と危険物を分けて出す	区画内で焼却する 持ち帰る

## 間伐手入れご協力の おねがい

学者村では、別荘開発以来二十年が経過しておりますが、その間に一度も立木に対して手入れをしておきませんでした。  
一年に30センチからセンチのびる唐松・赤松は、10メートル以上になり景観上も木の育成という点でも非常に悪い状態にあります。  
町では、一昨年より間伐手入れを始めてまいりましたが、区域によっては立木が町でなく個人の所有となっており、手入れをすることができませんでした。  
しかし、現在の状態がそのまま続くと込み入っているために太く成れない立木は、ひよろひよろと細長くのび「もやし」の様な状態となり、実際に「もやし状態」になっている地域では、今春の大雪の為折れてしまいました。その姿は、景観上も又自然災害発生時の危険性が大きいといった点でも放置できない状態となっております。  
そこで町では今年度、二期全域を対象として立木の成長を促す為の間伐と、唐松・赤松の下に繁っている雑木の下草刈りを行いたいとおもいます。  
今年だけでなく、これからの長期計画として学者村・美し松の間伐手入れをしていくつもりですので皆様のご理解とご協力をお願い致します。

## 第十五回学者村祭りせまる

8月6日午後四時より、学者村祭りを旧一期管理事務所前の広場で行います。例年どおりに、子供みこし・もちつき・スイカ割り・花火・盆踊りなど計画しております。  
屋台も、おでん・焼き鳥・オモチヤ売りなどが出る予定です。そのほかにも新しい遊びを計画してまですのでふるってご参加下さい。

\* 送迎のマイクロバスが旧二期管理事務所を三時に、三期管理事務所を三時半に出ますのでご利用下さい。

## 学者村管理センター 売店のご案内

学者村管理センター内に売店ができました。日用雑貨などの約120種類の品を販売する予定です。需要があれば通常の営業ができるという事ですのでどんどんご利用ください。  
美し松は、姫木平の観光センター横に「ピステ」があります。酒類・日用雑貨などありますのでご利用ください。

## サルに注意

美し松に最近親子のサルが7匹出没しており、大変危険ですから注意して下さい。このサルは女神湖畔に住みついているもので、観光客に餌付けされ人間にとっても慣れていて、別荘の中にも入りこんでいますのでとじまりをしつかりとしてください。  
今後被害も予想されますので、餌をあたえないようにして下さい。

## 【祭り・花火大会予定】 (8月)

名称	日程	場所
* 学者村祭り	6日	旧一期事務所前
* 白樺湖夏祭り花火大会	10日	白樺湖
* 白樺高原花火大会	11日	女神湖
* 姫木祭り	12日	姫木湖横広場
* 美し松祭り	13日	テニスコート横
* 諏訪湖祭湖上花火大会	15日	諏訪湖畔