



眼下を通る大門街道

# 長和の風

■発行と編集/  
長和町役場  
建設水道課  
TEL 0268-68-3111  
FAX 0268-68-4011  
平成22年12月発行

大門川と本沢川に挟まれた急峻な尾根の上にそびえ立つ巨大な岩場の一つに、石造の宝篋印塔が建っています。  
この塔は、江戸時代後期の文政十年（1827）に、岩茸取りに入った人が発見し、当時、大きなニュースとなったことが長久保宿

## 晩秋の仏岩

長野県宝

「ほうきょういんとう 仏岩の石造宝篋印塔」

写真提供 / 信州・長和町観光協会



虫倉山麓



宝篋印塔

の旧家の日記に記されています。さらに、天保五年（1834）に書かれた「信濃奇勝録巻三」には、絵図入りで紹介され、ますます有名になったようです。  
鎌倉時代末の応長元年（1311）の銘をもち、長野県内では年代が判る最古の優れた石造宝篋印塔として、昭和34年に長野県宝に指定されています。  
相輪が欠けているため、現在の塔の高さは85センチメートルほどで、県宝指定時の調査報告書には、「全体の造りは関西系統に近いが、基礎や塔身に輪郭をつけているのは関東風である。しかし、反花や格狭間はなく、宝篋印塔としては古い形式に属し、笠の四辺が上で開いているのは珍しい形式である。」と記載されています。

この塔を誰が何のために、山深い山中のそびえ立つ岩の上に建てたのか、長らく不明でありましたが、近年、郷土史家により丹念な調査研究が行われ、鎌倉時代に、お隣りの武石郷（現上田市武石）を所領としていた千葉氏一族の武石氏が、先祖らに供養するために建てたものではないかとの論考がなされています。  
現地へは、国道152号線沿いの「仏岩バス停留所」の対面から登山道が整備されていますが、はしごや鉄鎖を使って急な斜面を30分ほどかけて登ることになります。塔がある岩場に立つと雄大な蓼科山麓を目の当たりにし、眼下に鳥々が舞う姿を見ることが出来ます。  
（文責）長和町教育委員会  
文化財係 勝見 譲

## 苗木の無料配布

毎年、恒例となっております環境緑化木の苗木の無料配布を平成23年度も予定しております。1区画あたり1本として、配布当日、取りに来て植えられる方に限りお分けいたします。

毎年、皆様に提供している苗木については、森林整備や里山の手入れなどの森林づくり、森林ボランティアリーダーや緑の少年団の育成などを目的に寄付された「緑の募金」が活用されています。

苗木の受け取りの際には、募金へのご協力をお願いします。



- ▶ 配布予定日：平成23年 5月1日(日)
- ▶ 配布場所：各管理事務所
- ▶ 申込方法：平成23年4月15日から26日までの間に各管理事務所へ品種等を確認の上、注文してください。

なお、品種はどうだんつつじ・紅山桜などを予定しており、来年の4月上旬に確定となります。詳細が決まりましたらホームページなどでお知らせいたします。

## 「学者村祭り」**募集** 運営ボランティア・ ステージ出演者の募集

毎年8月の第1週土曜日に開催されております学者村祭りについて、様々な人との出会いや交流を図り、別荘地の住民参画イベントとして定着することを目的に、当日の運営と一緒にご協力いただけるボランティアの方を募集いたします。

また、お祭りで演奏や舞踊などステージを盛り上げて頂ける出演者を募集いたします。詳細については、下記までお問い合わせください。

お問い合わせ ▶ 学者村総合管理センター  
TEL 0268-68-2906

## 優待券のご案内

長和の風、別荘地管理料金納入通知書と一緒に同封しておりますブランシュたかやまスキー場の優待券を今年もご用意いたしました。

昨年に引き続き、スキー場の優待券をやすらぎの湯へ持参し、利用前に受付カウンターで温泉の優待券4枚と交換する事も可能です。

優待券の利用については、引換期限がありますので、ウィンタースポーツが盛んな時期や温泉で体の芯から温まることができる季節に是非、ご利用ください。

### 引換期限

- スキー場…平成23年3月の営業終了日まで
- 温泉………平成23年7月31日まで



## 信州・長和町ネットショップ 「長和の宝箱」ご案内

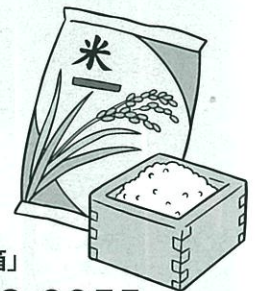
長和町インターネットショッピングモールでは季節の野菜、地元農産加工品、菓子、工芸品など豊富に取り揃え地場産品を産地直送いたします。これからの季節は、天日干しの貴重なはぜかけ米がお奨めです。是非お電話ください。

### 2010年産 はぜかけ米 (コシヒカリ)

- 5kg……2,780円(税込)
- 10kg……4,780円(税込)

**全国送料無料!**

▼お問い合わせ  
インターネットショップ  
信州 美しの郷「長和の宝箱」



**TEL 0268-68-0055**

FAX 0268-41-2066

ホームページアドレス

<http://www.nagawamachi.com/shop/>

電子メール [info@magawamachi.com](mailto:info@magawamachi.com)



## 平成21年度 長和町観光施設 特別会計決算について

長和町が直接管理を行う、別荘地について平成21年度の長和町観光施設特別会計決算の概略説明をいたします。

歳入123,909千円、主な内訳は、水道使用料及び手数料等32,165千円、土地貸付収入等38,857千円、別荘地管理収入48,495千円、前年度繰越金4,391千円、その他雑入等です。

歳出111,557千円、主な内訳は、経常的な費用として、別荘地管理人件費32,174千円、土地使用料33,461千円、光熱水費5,570千円、施設車両等修繕費1,896千円、保険・車検・郵送料等1,865千円、草刈作業等委託料7,790千円、除雪重機等借上料1,514千円、水道特別会計繰出金18,203千円、消費税3,249千円等です。投資的な費用として、別荘地応急工事費（3ヵ所）1,793千円などがあります。

歳入歳出差引額は12,352千円となり、基金積立金に6,500千円、翌年度繰越金として5,852千円を充てました。

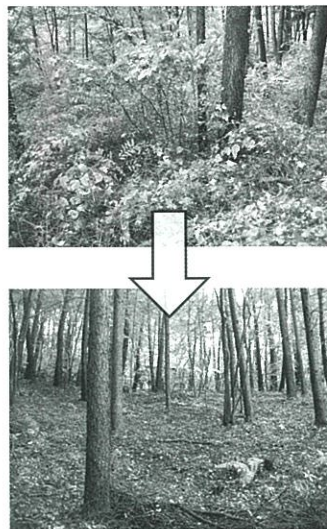
今後も効率的な管理を行うことを心掛けて参りますので、よろしく願いいたします。

### お知らせ お願い

●区画の土地を契約されているみなさん、建物はあるが十数年現地を訪れていない方、立木が高さ20〜25mの大木になったり、藪で見通しが悪くなっている区画があります。町ではこのような区画の伐採や整備をお願いしております。立木は別荘地をお持ちの皆さんの所有物です。倒れて隣の区画に被害があれば補償を求められることもありますので、是非ご確認いただき整備をお願いいたします。整備方法等につきましてはお気軽に各管理事務所にご相談ください。

●別荘地内をお車で通行する際は歩行者や、対向車に気をつけて安全運転に心がけましょう。特に見通しの悪いカーブ、路肩などには十分に気をつけてください。

●トイレの汲み取り・合併浄化槽の掃除は、年末年始と8月は特に予約が多くなりますので、お早めに業者または管理事務所に連絡をお願いいたします。



●犬の放し飼いは、法律で禁止されています。散歩させるときも、かならず引き綱などつないでください。

●ゴミの分別について、長和の風でも毎回皆様にごお願いをしておりますが、最近テレビ・パソコンをゴミステーションに捨てられる事例がありました。ご存知のとおり家電リサイクル法によりテレビ・冷蔵庫・洗濯機・エアコン・パソコンについては電気販売店もしくは専門の処理業者でないと回収できませんのでご注意ください。なおそのほかの粗大ゴミについては、各管理事務所にお問い合わせください。

### ゴミの分別 収集について



### 中古別荘買取り強化中です。

売却をご検討の際は、お気軽にご連絡ください

古い別荘でもご相談ください。  
無料査定を行い、条件が整えば即日現金買取り致します。



株式会社リゾートメンテナンス

0120-184-224

<http://www.re-sort.jp>

### 会社地図



長和町別荘地オーナー様限定企画

薪ストーブ買換え  
キャンペーン実施中!!  
期間 23年2月末日ご成約分まで



古い薪ストーブを買取り致します



ダッチウエスト薪ストーブ専門店 / 正規代理店です

最大燃焼時間 14時間以上・メンテナンス性にも優れ  
薪の持ちもよい薪ストーブへの買換え新設ご検討ください。

#### その① 薪ストーブ下取りキャンペーン

どんなメーカーの薪ストーブでも当社査定額にて下取り致します。  
※新設の薪ストーブについてはダッチウエスト社製薪ストーブに限ります。

#### その② ご成約プレゼント

3万円相当の薪ストーブツールをプレゼント  
※プレゼントは新規設置のお客様も対象となります。



株式会社リゾートメンテナンス 〒386-0601 長野県小県郡長和町大門 3518 TEL0268-69-2111 長野県知事(2)第4600号  
業務内容 別荘の修繕 / リフォーム / 増改築 ・ 保険代理店業務 ・ 不動産販売 ・ 薪ストーブ販売 / 施工

## 今年も学者村祭りが 盛況に開催されました。

8月7日(土)に恒例の学者村祭りが山の家前広場で開催されました。

今年から準備や運営にボランティアで大勢の別荘所有者にご協力いただきました。これからもより一層皆様のお祭として進化させてまいりたいと思います。

お祭りの総合同会では毎年お馴染みの桶浦さん。今年も明るく元気に軽快なトークを交えながらの司会に祭りは大きく盛り上がりました。

餅つきや子供御輿、盆踊りも大勢の方々に参加を頂き、交流の輪が広がっていました。  
また、開会セレモニーの後のア



トラクションでは、ながと不動太鼓の迫力のある演奏や長久保友和会の皆様による舞踊などが盛況に行われました。

別荘地を所有されている方々もアトラクションに出演し、山中様には折り紙で会場を盛り上げていただき、石塚様の空手教室の生徒による見事な演武、学者村合唱団の軽快な歌声が響き、笠井様はフルートの演奏を、花井様のお友達にはウクレレによる演奏を披露していただきました。来場者は真夏の夕暮れ時に清々しい気持ちで、美しい音色に酔いしれておりました。

擬店は大好評でした。ただ残念なことに、始まる直前に一時的に雨が降り、ながと不動太鼓による太鼓演奏、長久保友和会による日本舞踊が中止となってしまいました。来年を楽しみにしたいと思います。



## 第23回 美し松祭り

8月14日(土)管理事務所前広場にて午後4時から美し松祭りが始まりました。このお祭りは別荘地を管理運営する長和町、美し松別荘地の定住者、隣接する山の子学園共同村の協力により開催されています。ふれあい抽選会などのイベント・美し松別荘地の定住者や山の子学園共同村の皆様による模

## 2010ふれあいの郷 サマーJAZZライブ

8月15日第5回を迎える「ふれあいの郷サマーJAZZライブ」が鷹山緑化センター囲炉裏の間で開催されました。  
今年もお馴染みとなった木崎二朗さんの軽妙な語り場に場内が大きく盛り上がり、木崎二朗さん率いる「しろくま楽団」及び魅惑のボ



ーカルの歌声に会場を埋め尽くした50名の参加者は酔いしれました。会場の準備、受付、会計等は、ふれあいの郷ボランティアの皆様にお願ひし、休憩時間には採りたての野菜、とうもろこしが配られ皆さん喜んで新鮮な味を堪能していました。

今年の夏は記録的な猛暑が続き、秋の訪れも半月ほど遅れておりましたが、10月に入ると町内各地でこの便りが聞かれ始め、しばらくするとマツタケが大豊作のニュースが新聞やテレビを賑わすようになりました。マツタケに限らず他のきのこも豊作だったようですが、きのこの季節も終わりに近づいてまいりました。インフルエンザにかからぬよう家に帰ったらまず、手洗いうがいを中心に行いましょう。また急な冷え込みにより、体調管理にも気を付けなければなりません。健康にも十分ご留意いただき新しい年を迎えられますようお祈りいたします。



## 編集後記

### 長和町役場(長門庁舎)建設水道課別荘係

☎0268(68)3111 / ☎0268(68)4011

●ホームページ

http://www.villanagawa-nagano.com

### 学者村総合管理センター

☎0268(68)2906 / ☎0268(68)2191

●メールアドレス

gakushamura@villanagawa-nagano.com

### 美し松ハイランド管理事務所

☎0268(69)2732 / ☎0268(69)2732

※事務所が休みの日は役場へ転送

●メールアドレス

utsukushimatsu@villanagawa-nagano.com

### ふれあいの郷別荘地管理事務所

☎0268(69)2541 / ☎電話と同じ

※事務所が休みの日は役場へ転送

●メールアドレス

fureainosato@villanagawa-nagano.com

### 美ヶ原高原郷別荘地管理棟

☎0268(88)2167

